

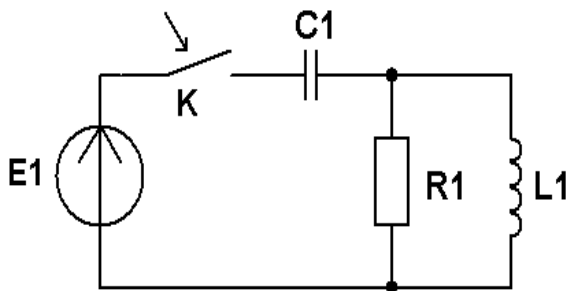
$$R1=20 \text{ Ом}$$

$$R2=R3=20 \text{ Ом}$$

$$L1=0,2 \text{ Гн}$$

$$E1=30 \text{ В}$$

Получить формулу и построить график  $i_L(t)$ .



$$C1=20 \text{ мкФ}$$

$$R1=100 \text{ Ом}$$

$$L1=50 \text{ мГн}$$

$$E1=50 \text{ В}$$

Проанализировать и качественно построить график  $u_L(t)$ .