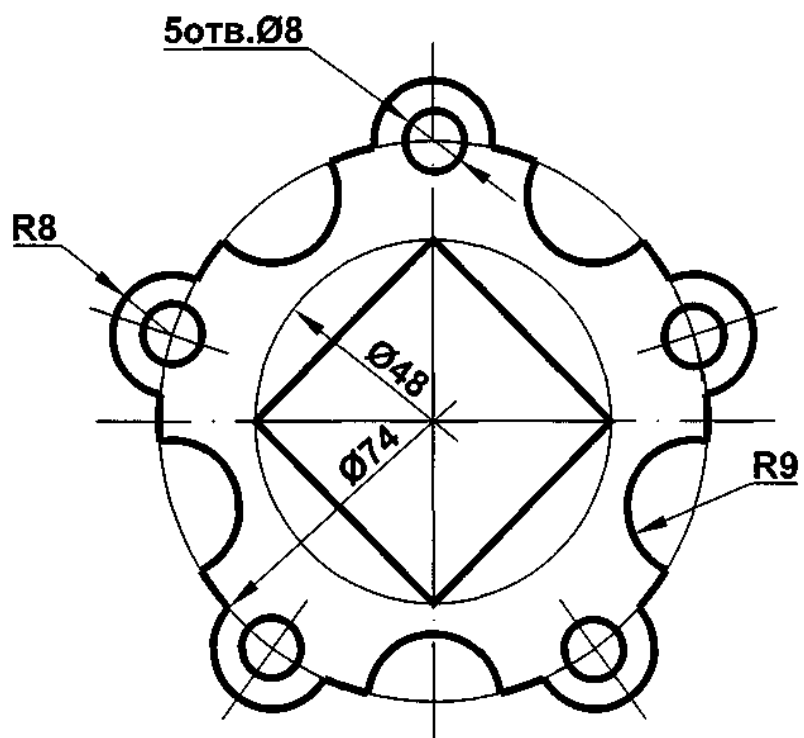
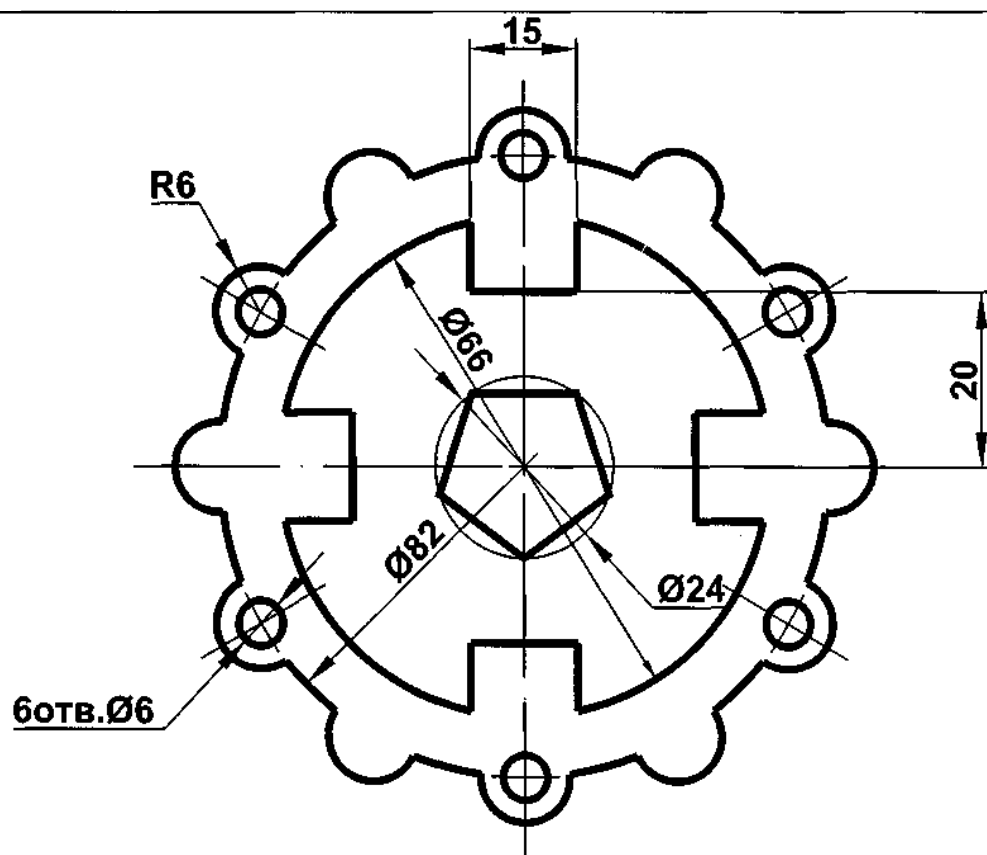


1. Изображение плоского контура

Графическую работу по изображению плоского контура и нанесению размеров в системе AUTOCAD необходимо выполнить на формате А4(210X297мм). При выполнении чертежа рекомендуется использовать команды: «Отрезок», «Круг», «Прямая», «Массив», «Размеры».

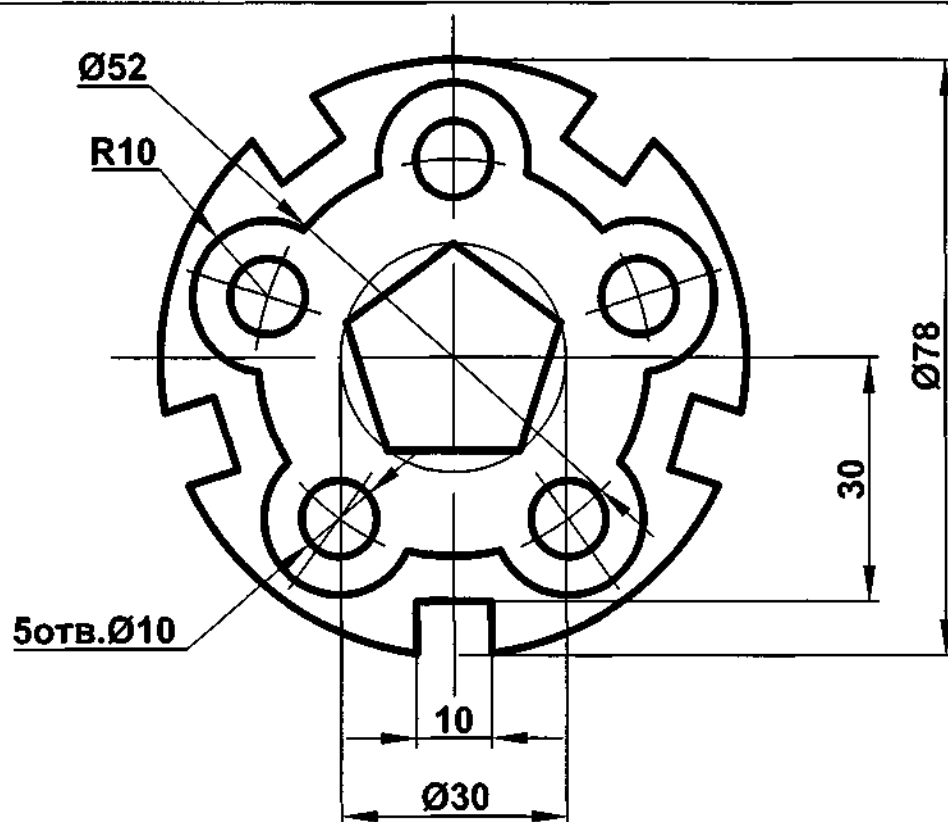


Вариант 1

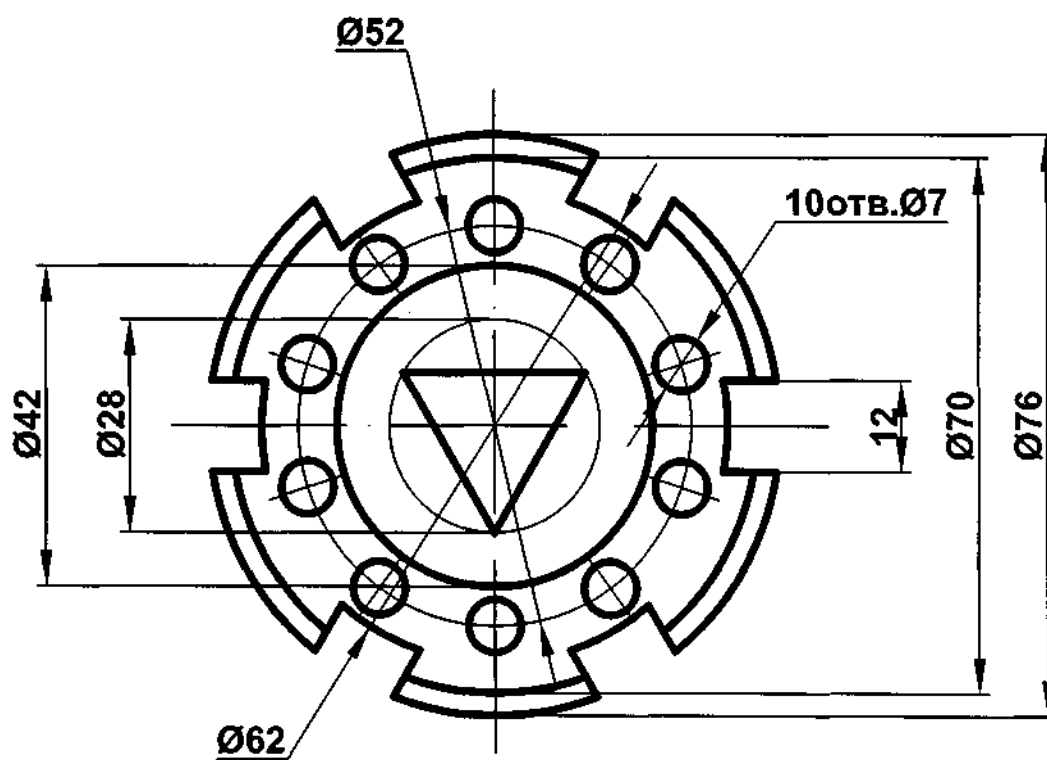


Вариант 2

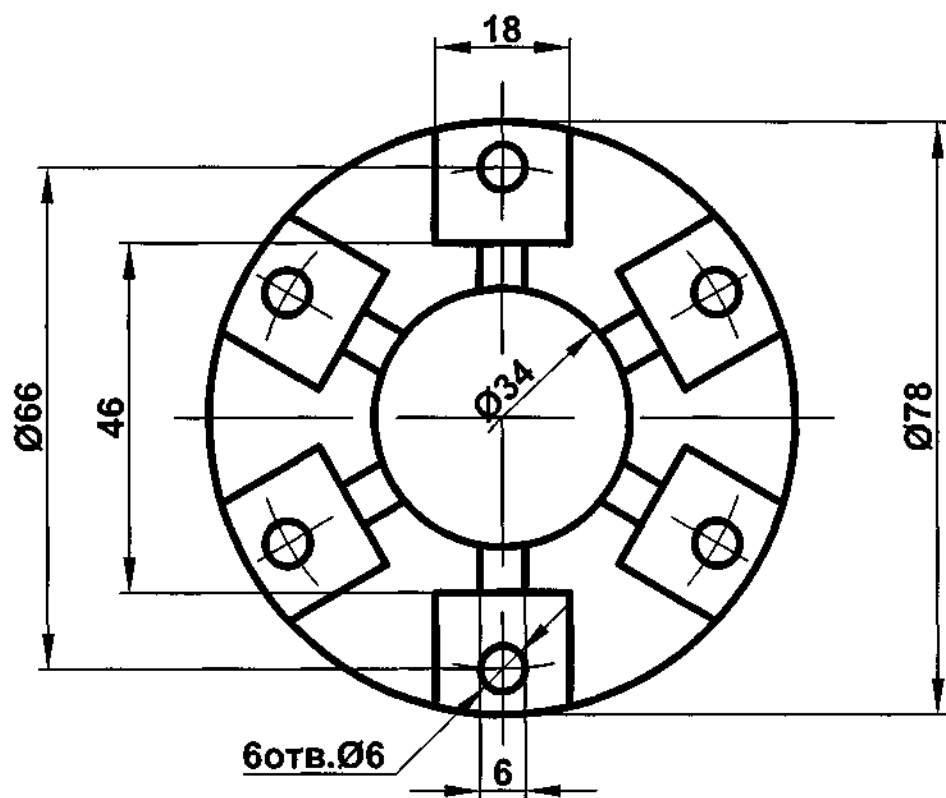




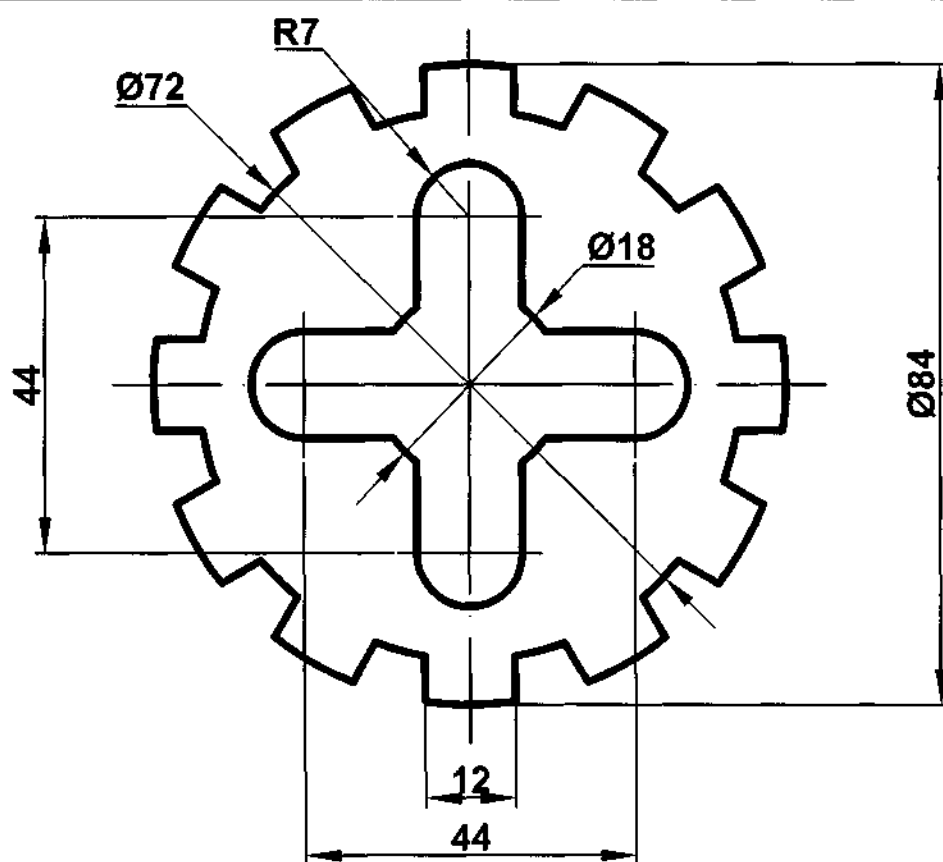
Вариант 5



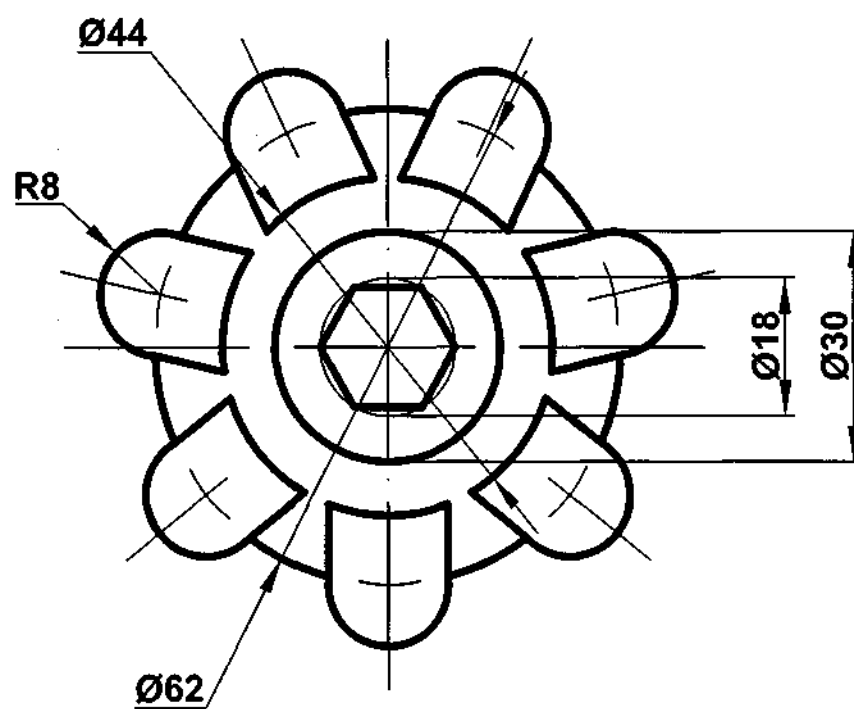
Вариант 6



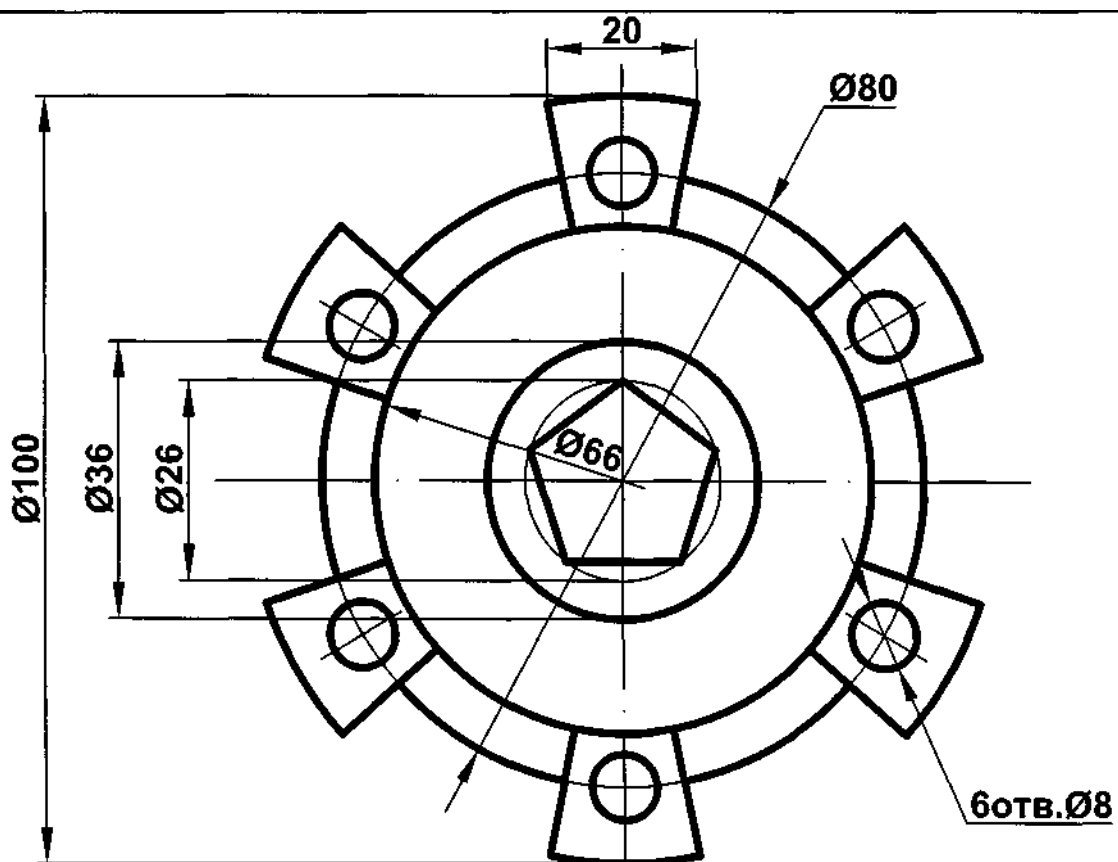
Вариант 7



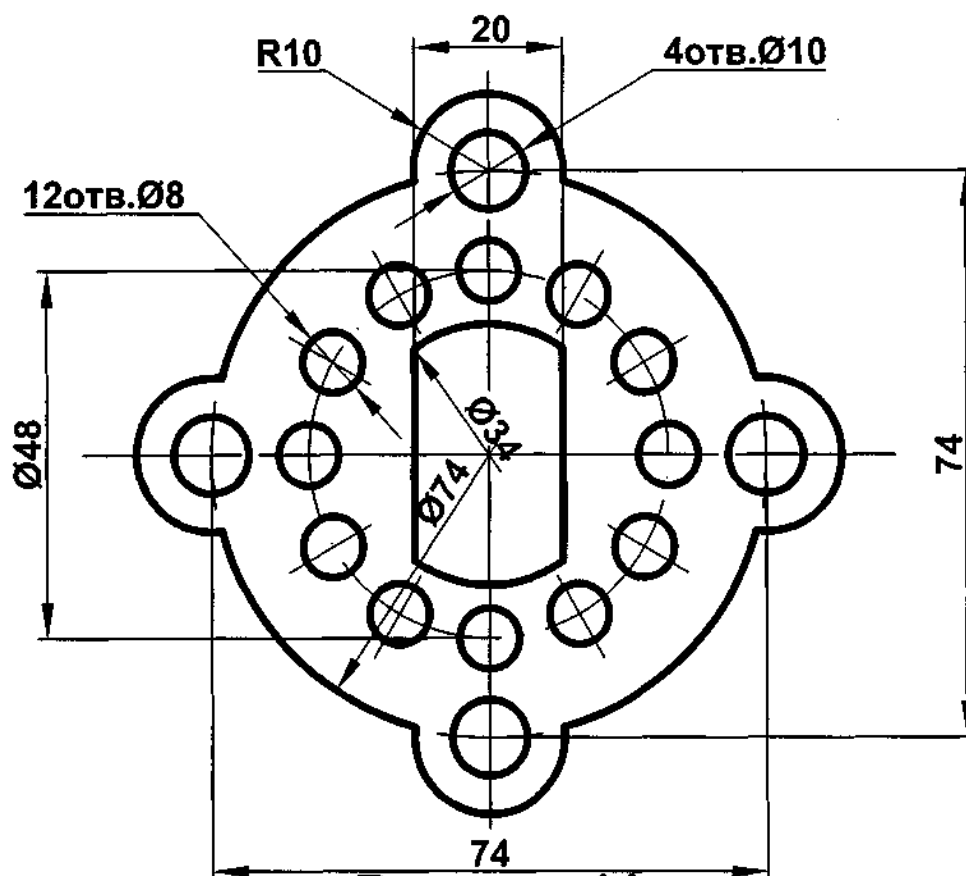
Вариант 8



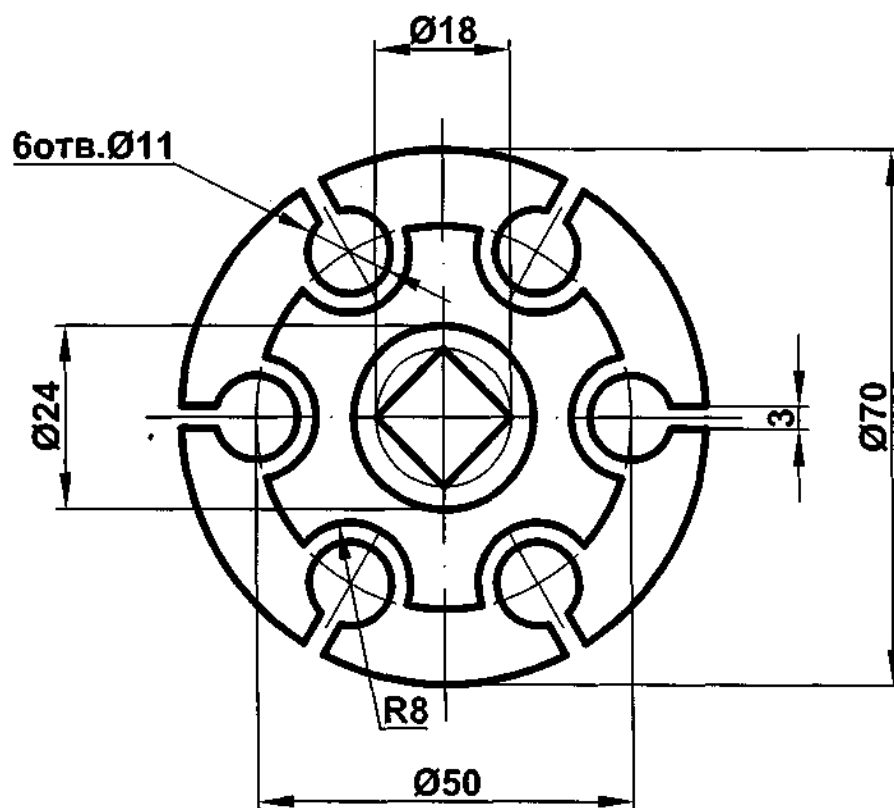
Вариант 9



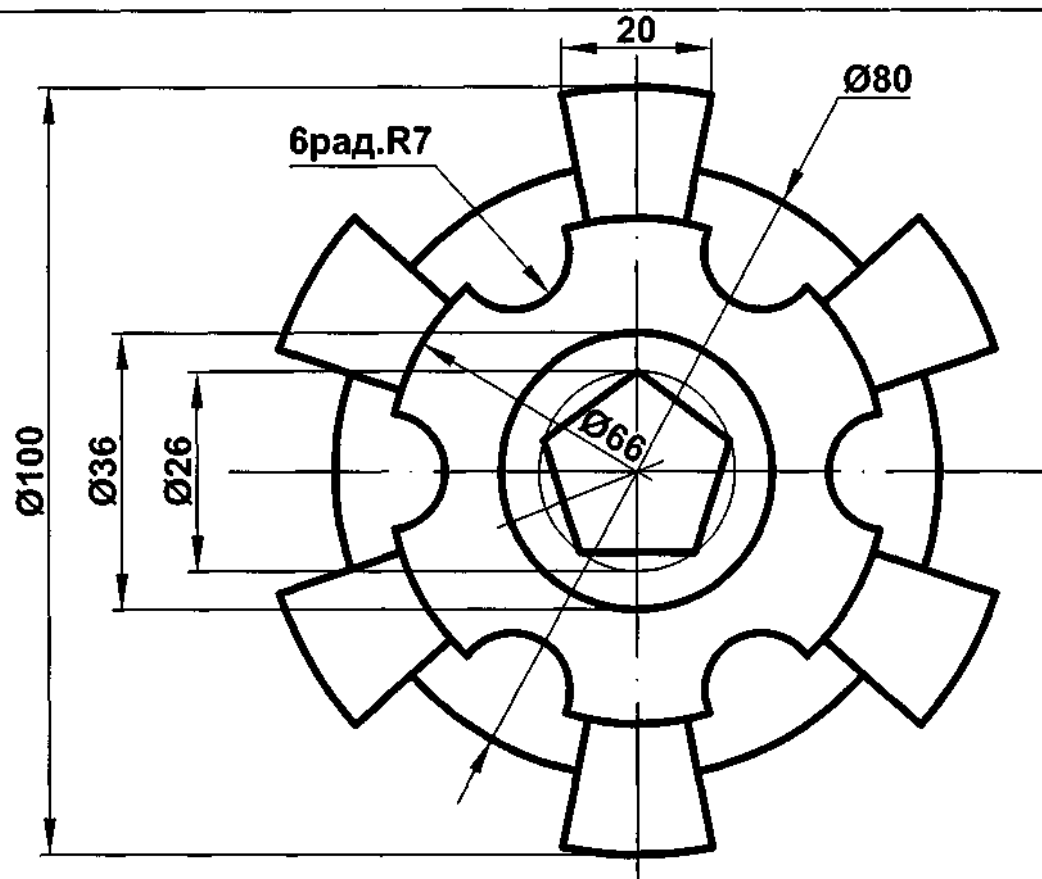
Вариант 10



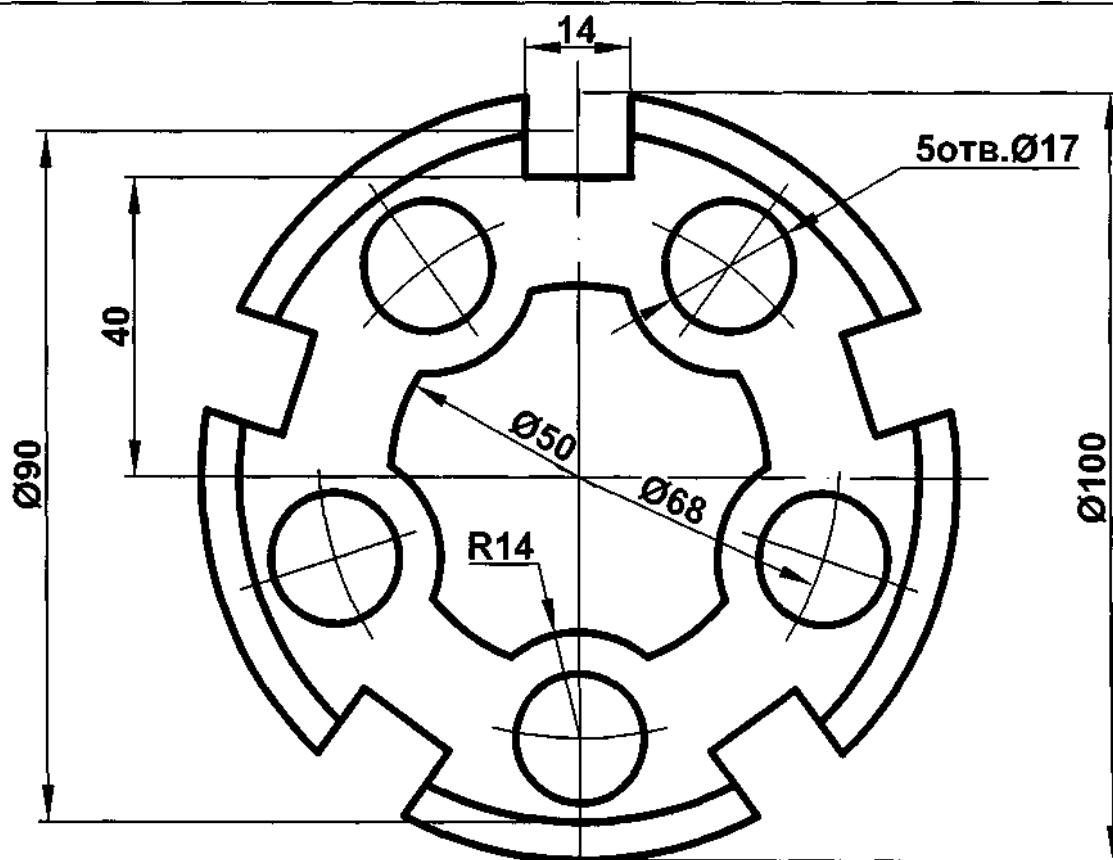
Вариант 11



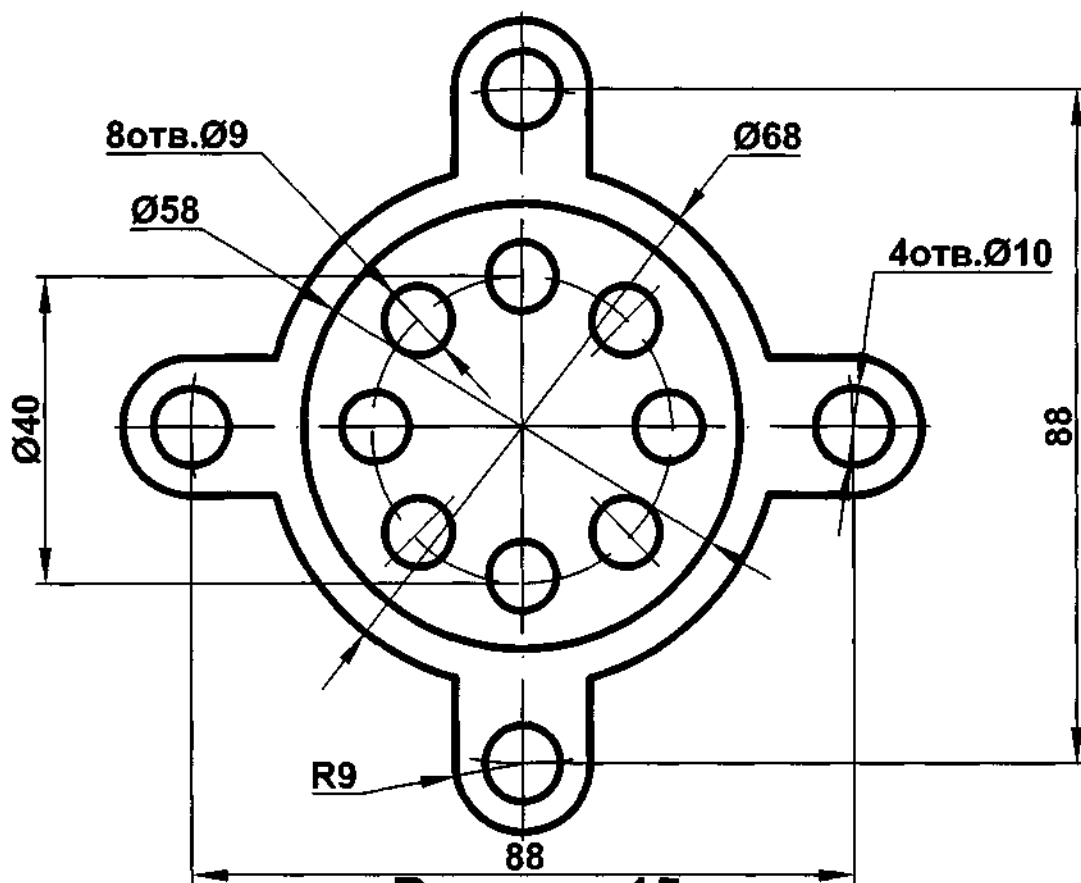
Вариант 12



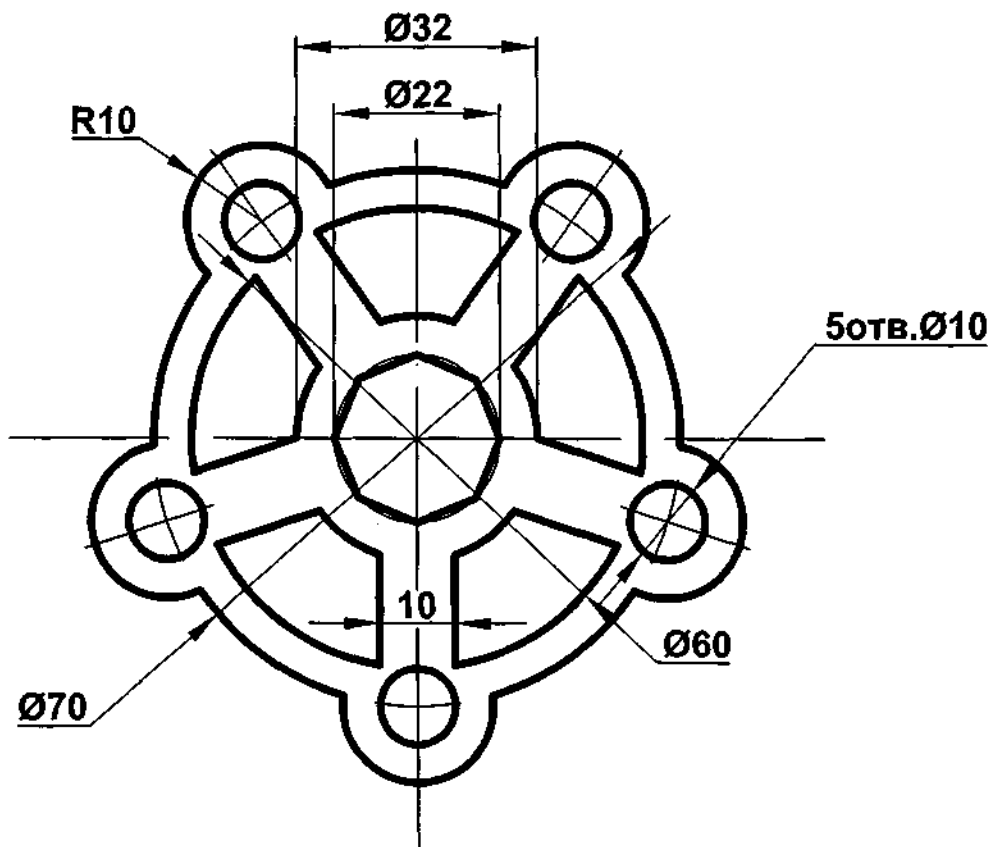
Вариант 13



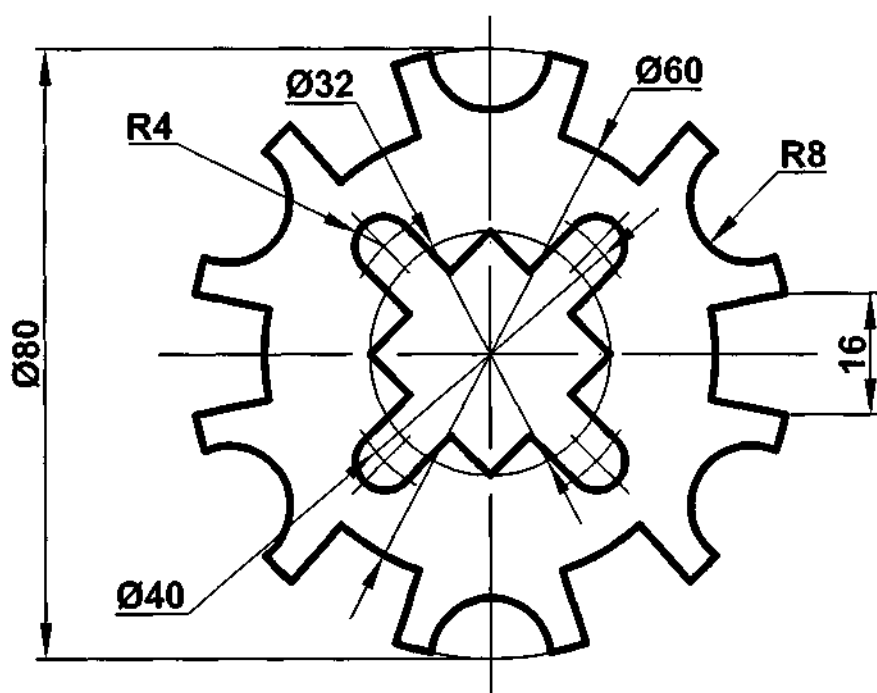
Вариант 14



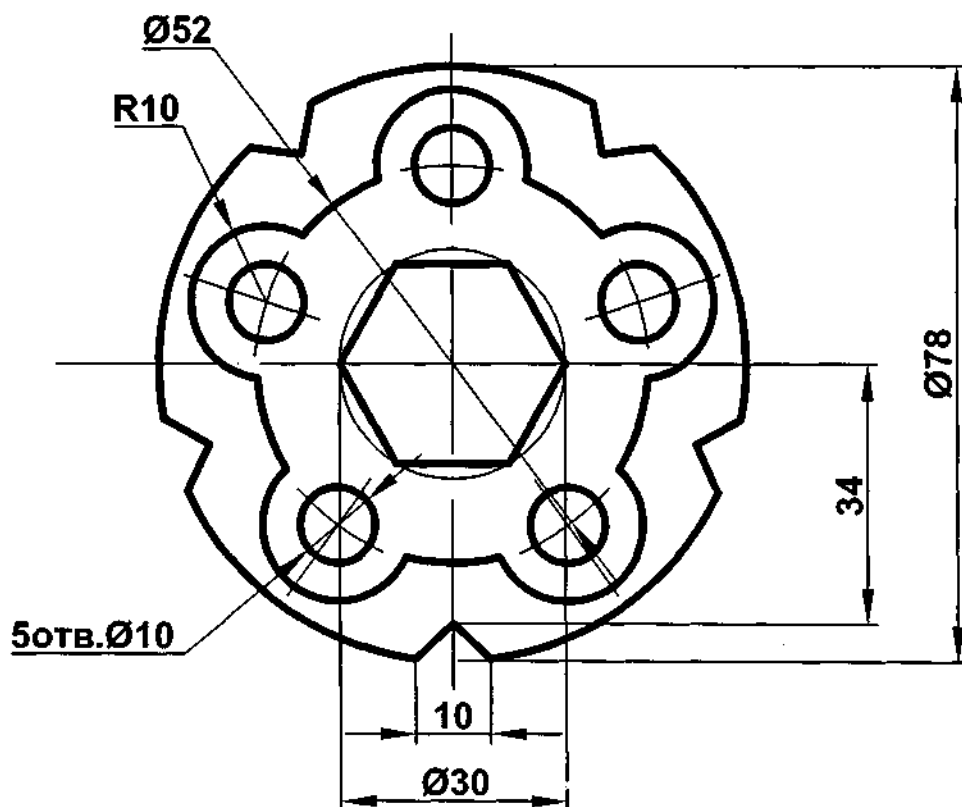
Вариант 15



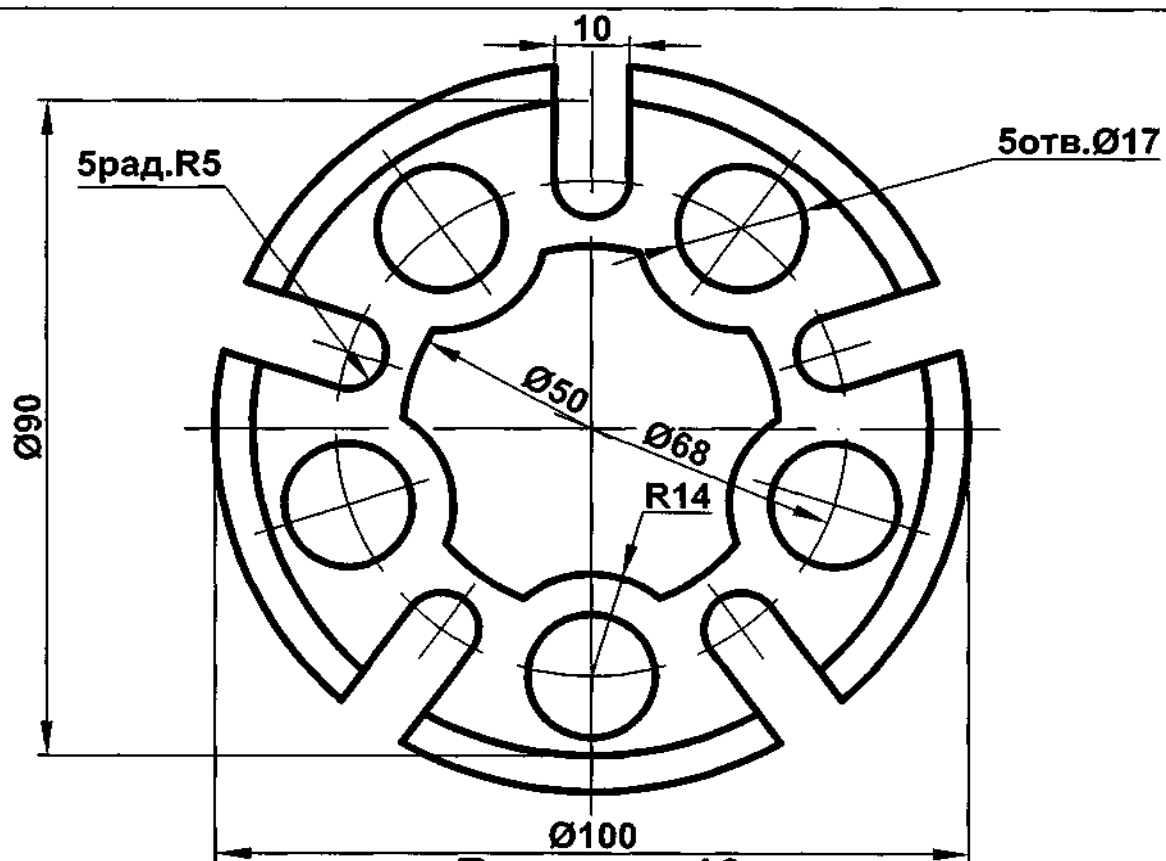
Вариант 16



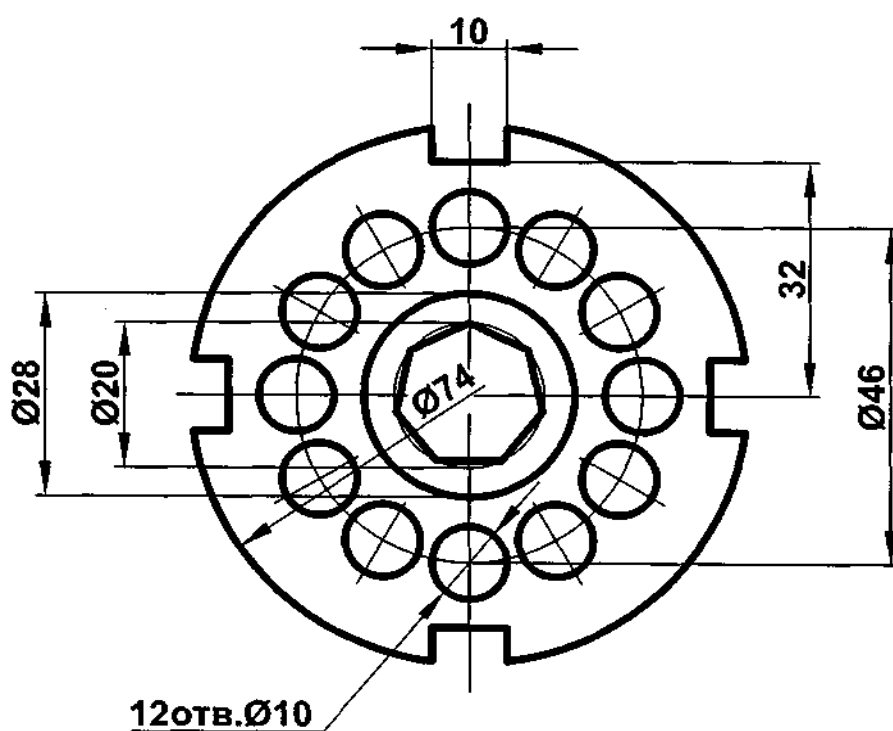
Вариант 17



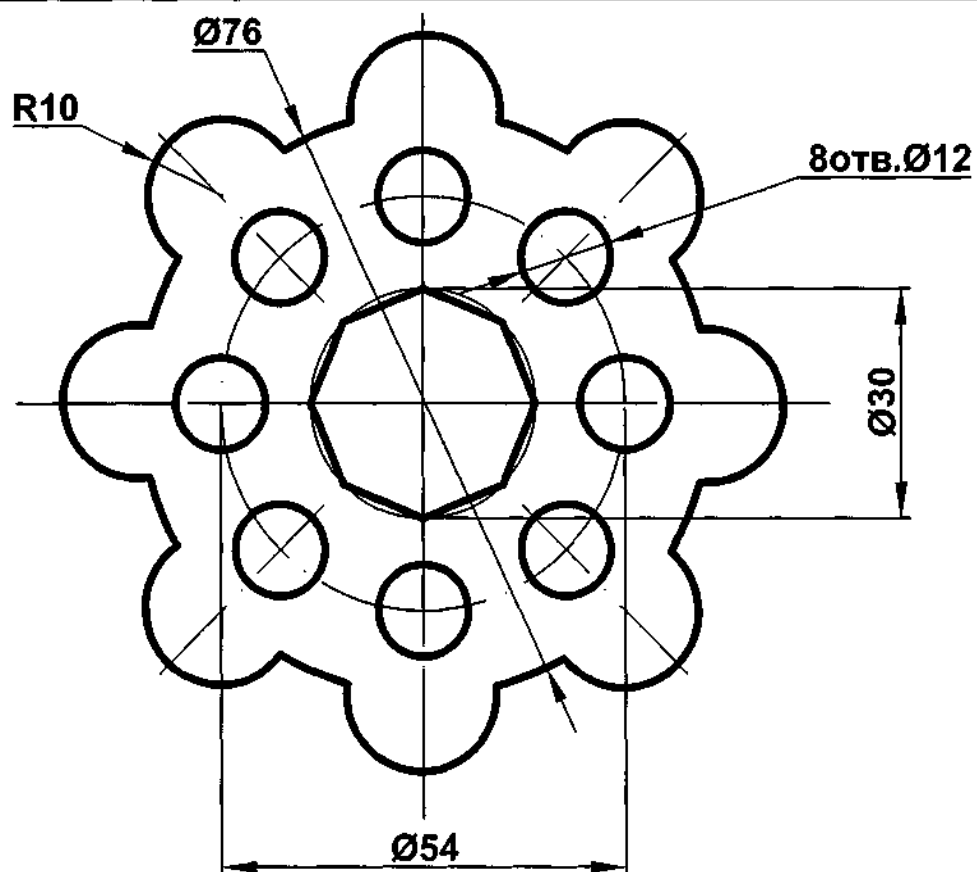
Вариант 18



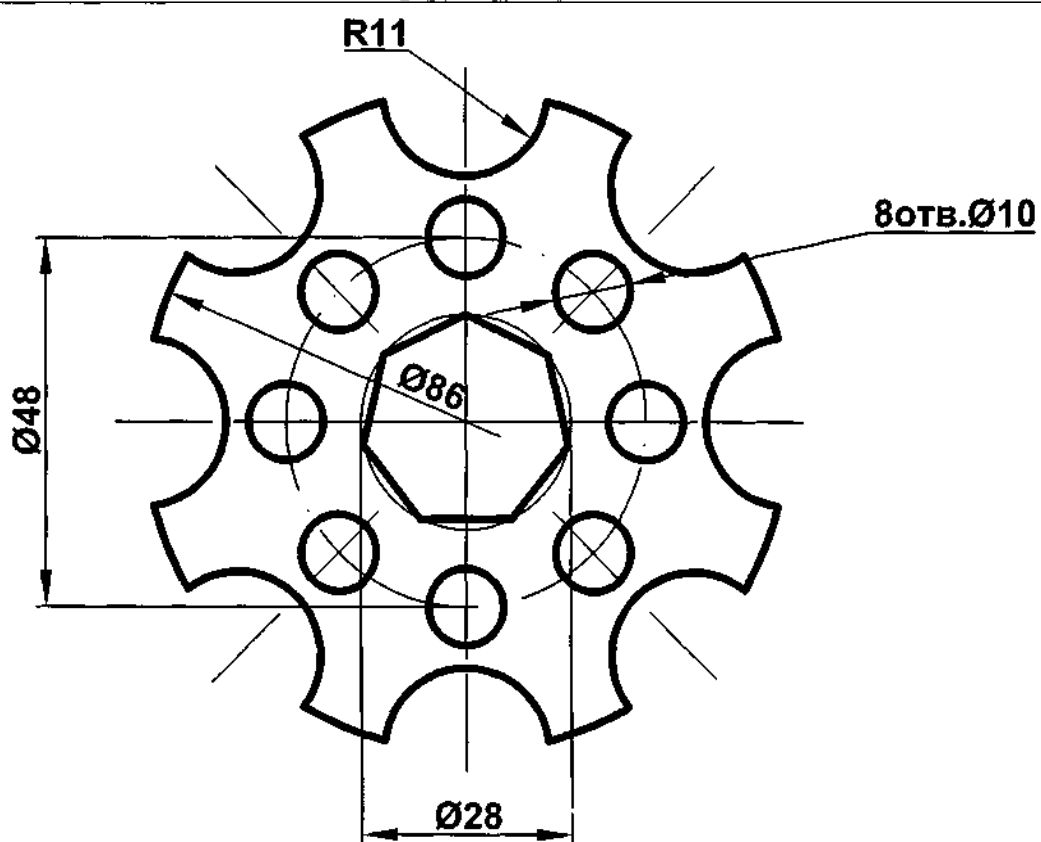
Вариант 19



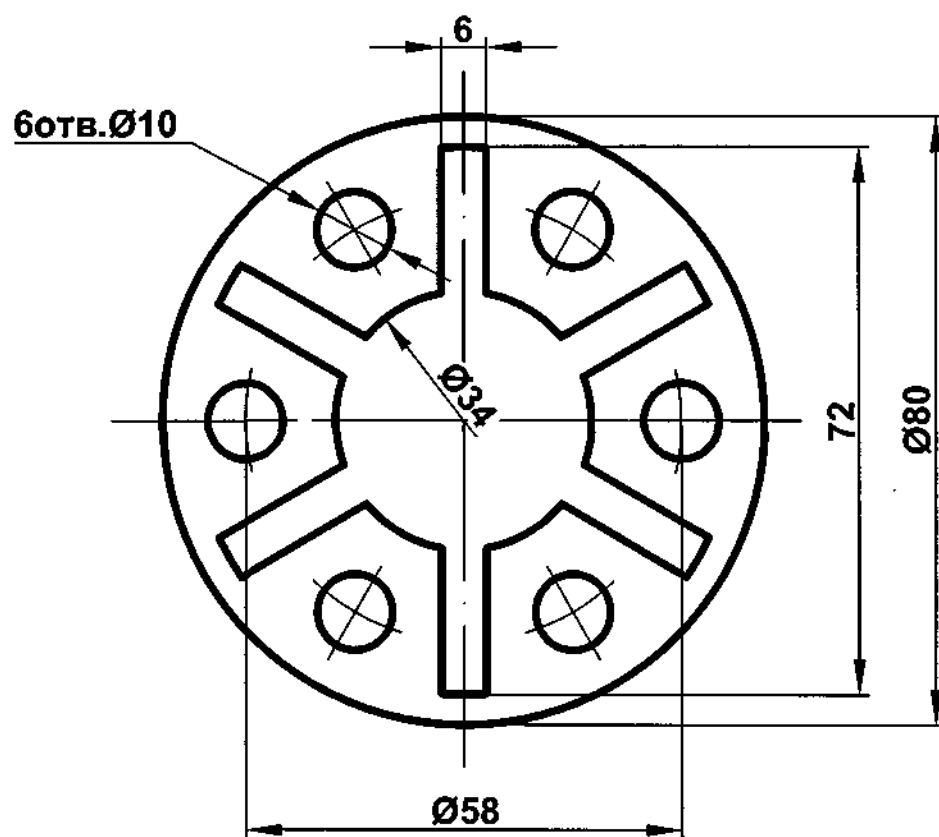
Вариант 20



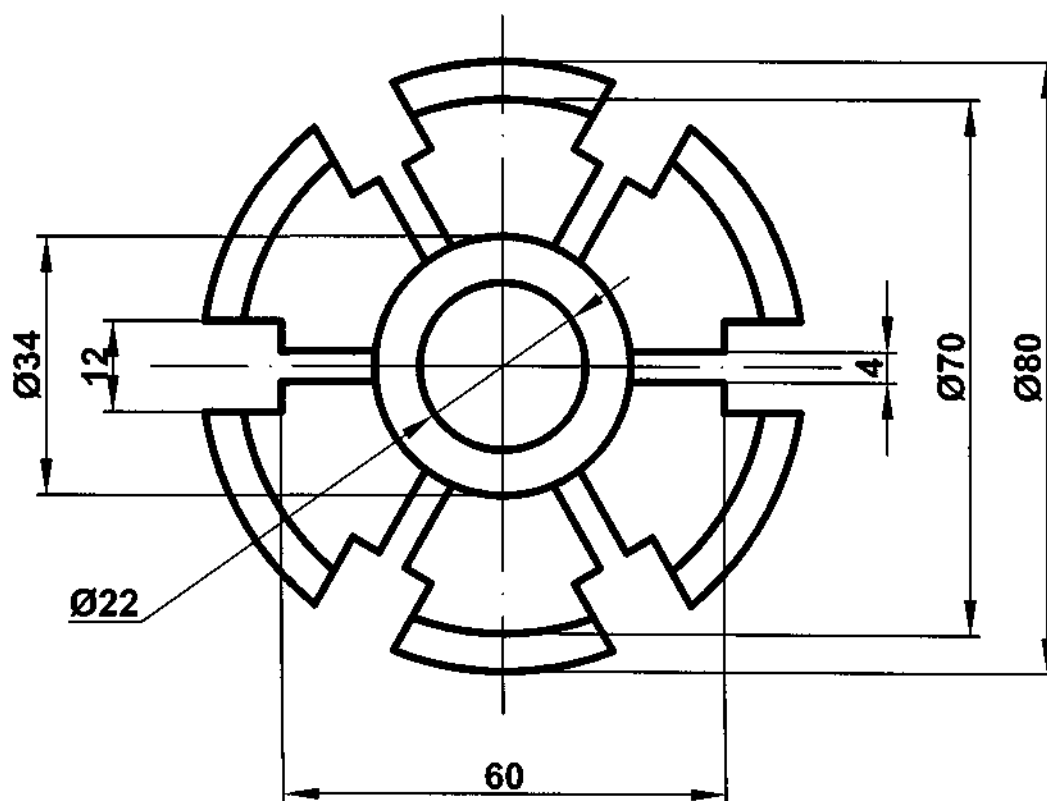
Вариант 21



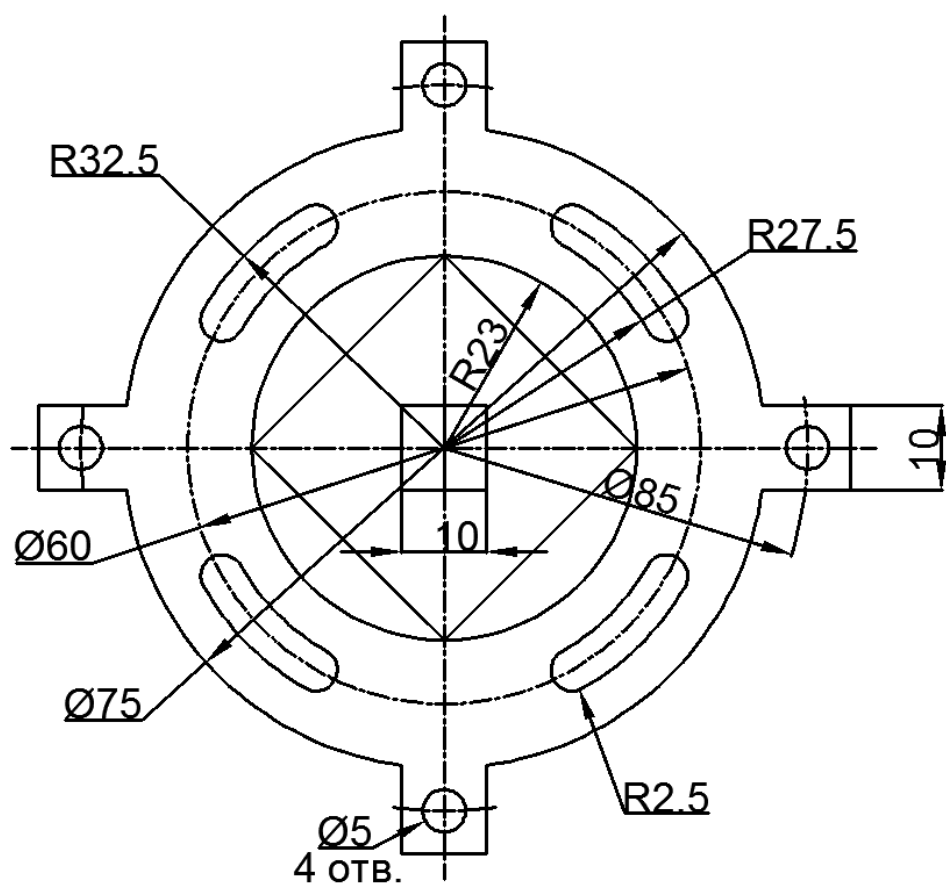
Вариант 22



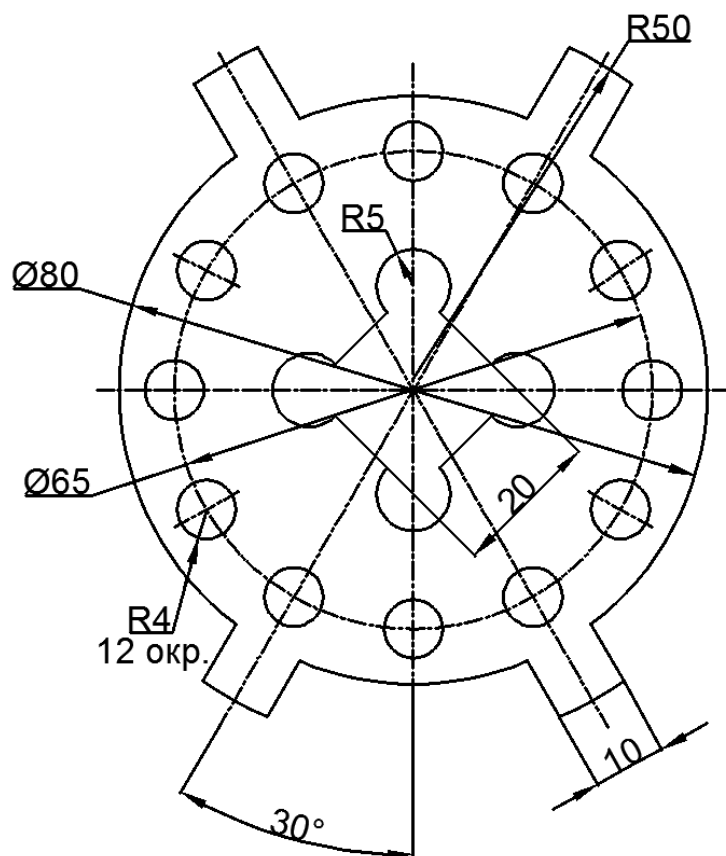
Вариант 23



Вариант 24

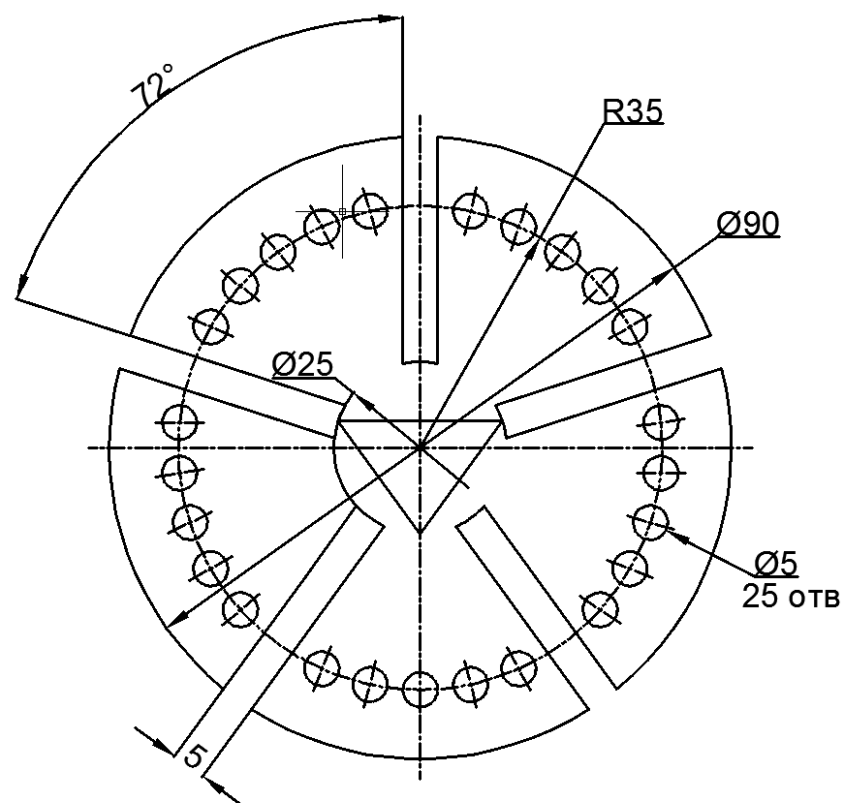


Вариант 25



Вариант

26



Вариант 27